



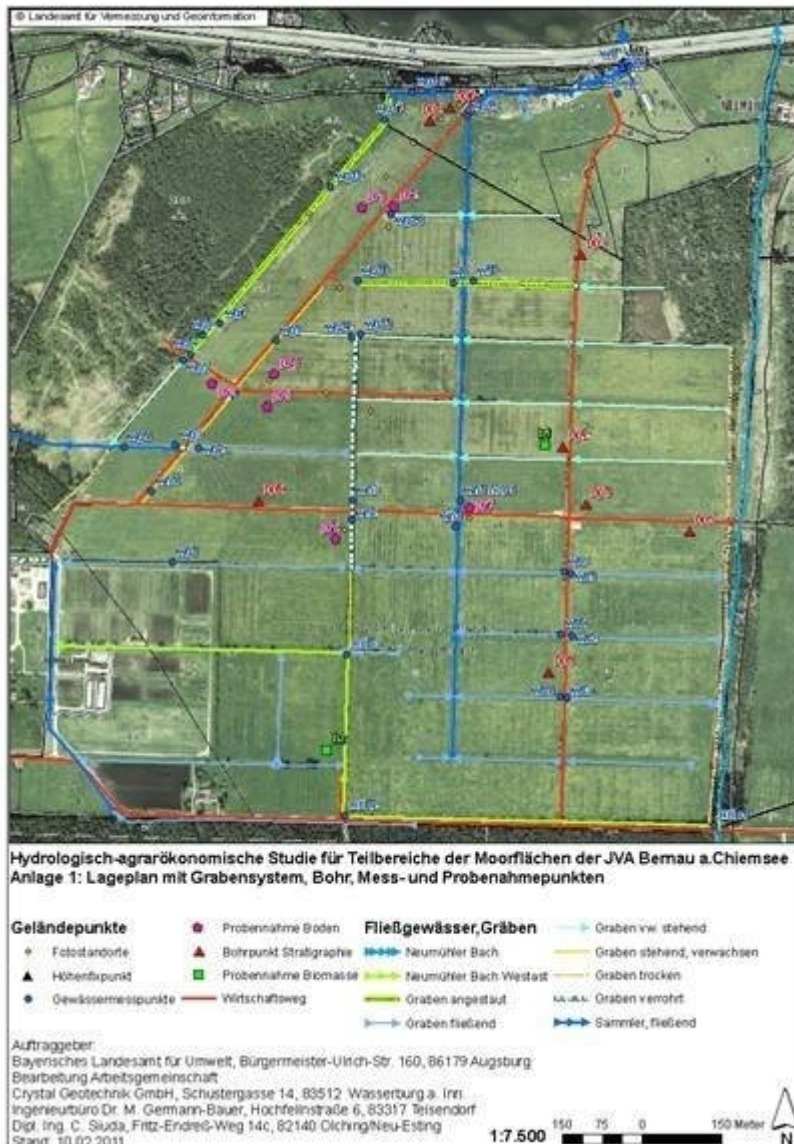
Bernau: Sonderversammlung zur Wiedervernässung der Moorflächen

Beitrag

Die Gemeinde Bernau am Chiemsee veranstaltet am 28. November 2023 eine Sonderbürgerversammlung zum Thema Wiedervernässung von Moorflächen.

Bereits im Jahre 2015 begannen die Gespräche über eine mögliche Wiedervernässung von 43ha Fläche im Bereich der JVA Bernau am Chiemsee. Die Fläche wird derzeit größtenteils landwirtschaftlich genutzt. Es handelt sich um eine Renaturierung einer Hochmoorfläche. Maßnahmenträger ist das Umweltministerium. Grundsätzlich spielt die Renaturierung von Moorböden im Klimaschutz eine große Rolle, da hier entsprechend viel CO₂ gebunden wird. In den vergangenen Sitzungen (bis zum Jahr 2018) zeigte sich aber immer wieder, dass sowohl im Gemeinderat als auch in der Bevölkerung Bedenken herrschen hinsichtlich der Auswirkungen auf das nahe und tiefer gelegene Wohngebiet Eichet sowie auf die Häuser in der Neumühle.

Die folgende Karte (Quelle: Thiele, Crystal Geotechnik) zeigt die betroffenen Flächen des Vorhabens.



Um über die Maßnahme aufzuklären und zu informieren, aber auch, um die Anregungen und ggf. auch Bedenken der Bürgerinnen und Bürger aufzugreifen, findet am 28. November 2023 um 19:30 eine Sonderbürgerversammlung statt, die sich rein dem Thema der Wiedervernässung der entsprechenden Flächen widmet. Die Bürgerversammlung findet im Saal des Gasthofes Kampenwand statt.

Es werden die entsprechenden Fachleute sowie Vertreter des Umweltministeriums wie auch der Landrat Otto Lederer anwesend sein.

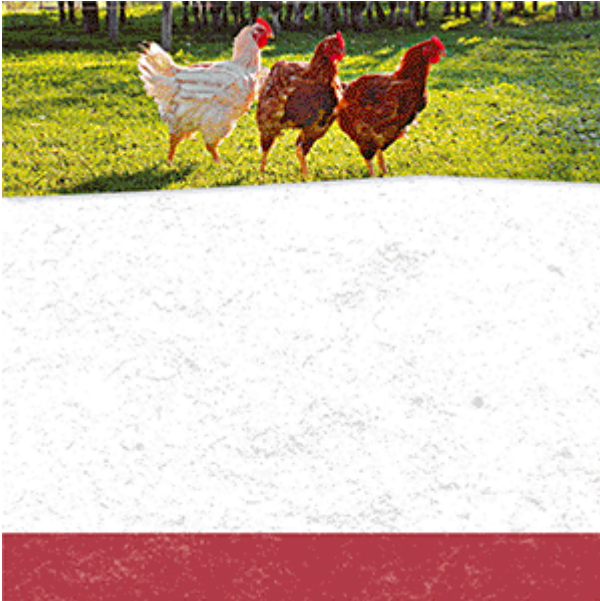
Alle interessierten Bürgerinnen und Bürger der Gemeinde Bernau am Chiemsee, die sich über diese großflächige Klimaschutzmaßnahme informieren möchten, sind herzlich zu dieser Bürgerversammlung eingeladen.

Im Anschluss an die Fachvorträge besteht die Gelegenheit für Wortmeldungen.

Bitte beachten, dass in dieser Bürgerversammlung keine weiteren Themen aufgegriffen werden

können.

Text: Gemeinde Bernau – **Bildrechte:** Thiele, Crystal Geotechnik



Kategorie

1. Natur & Umwelt

Schlagworte

1. Bernau
2. Moor
3. Umland