

Wandern gilt als einer der beliebtesten Freizeitbeschäftigungen. Gerade heute ist sie so beliebt, wie noch nie zuvor. Google Trends zur Folge, hat sich seit Corona das Interesse am Wandern nahezu verdoppelt.¹

Der Herbst bietet hervorragende klimatische Voraussetzungen zum Wandern. Doch wo lassen sich die beliebtesten Wandertouren Deutschlands finden?

BeyondCamping hat über 288 der bekanntesten deutschen Wanderwege anhand der Anzahl ihrer Google-Suchanfragen und Hashtags auf Instagram analysiert und ausgewertet. Das Ergebnis?

Entdecken Sie die **Top 10 der beliebtesten Wanderwege Deutschlands** und warum gerade diese so beliebt auf Google und Instagram sind:



Top 10 Wanderwege im Überblick. Die Grafik zur lizenzfreien und kostenlosen Nutzung [finden Sie hier](#).

¹ Quelle: <https://trends.google.com/trends/explore?date=today%205-y&geo=DE&q=wandern>

Die Top 5 Wanderwege in Kürze:

- 1. Platz: Der Höhenweg Rennsteig!** Der im Thüringer Wald verlaufende Wanderweg sichert sich mit 46.600 monatlichen Instagram-Hashtags und 18.100 monatlichen Google-Suchanfragen den ersten Platz der beliebtesten Wanderwege Deutschlands.
- 2. Platz: Rheinsteig!** Er bietet ambitionierte Fernwanderungen oder auch abwechslungsreiche Kurztouren und kommt auf 14.800 Suchanfragen in Google und 27.500 Instagram-Hashtags pro Monat.
- 3. Platz: Rothaarsteig!** Der Weg, der über den höchsten Berg Nordrhein-Westfalens führt, generiert monatlich 28.400 Hashtags auf Instagram und interessiert monatlich 9.900 Wander-Fans auf Google.
- 4. Platz: Eifelsteig!** Der Weg fasziniert durch seine grandiosen Aussichten, weitläufigen Bachtäler und herausfordernden Anstiege und kommt auf 9.900 Google-Suchanfragen und 19.100 Instagram-Hashtags pro Monat.
- 5. Platz: Moselsteig!** Er bietet abwechslungsreiches Vergnügen für Wanderliebhaber auf unterschiedlichstem Anspruchsniveau. Der Weg kommt monatlich auf 19.700 Hashtags auf Instagram und interessiert monatlich 8.100 Google-Nutzer.

Entdecken Sie nachfolgenden die TOP 10 der beliebtesten Wanderwege Deutschlands in 2021.

Die Top 10 der beliebtesten Wanderwege Deutschlands im Überblick!

1. Platz: Höhenweg Rennsteig im Thüringer Wald:



Quelle: <https://www.instagram.com/explore/tags/rennsteig/?hl=de>

Route: Der Rennsteig verläuft von Hörschel (bei Eisenach) bis zum Oberlauf der Saale bei Blankenstein. Der Weg führt über den Kamm des Thüringer Waldes, des Thüringer Schiefergebirges und teilweise durch den nördlichen Frankenwald. Bis zu 100.000 Wanderliebhaber beeindruckt der Pfad jährlich mit seinen tiefen Tälern, großartigen Ausblicken und historischen Attraktionen.

Ebenfalls findet hier jährlich Europas größter Crosslauf, der sog. Rennsteiglauf, statt. Durch die vielfältige Landschaft und den jährlich stattfindenden Rennsteiglauf kommt der Weg pro Monat auf 46.600 Instagram-Hashtags und 18.100 Google-Suchanfragen.

Gesamtlänge und mögliche Etappen:

- 169 Kilometer
- 8 Etappen möglich
- Länge der Abschnitte liegt zwischen 19 und 26 Kilometern.
- Mit dem Rennsteigbus können einzelne Strecken verkürzt oder ausgelassen werden.

Tipps für An- und Abfahrt mit ÖPNV: Der Rennsteig ist an das öffentliche Verkehrsnetz angebunden. An den Wochenenden fährt zusätzlich ein Rennsteig-Shuttle. Hier gibt es alle weiteren Informationen dazu:

https://www.bus-bahn-thueringen.de/tourismus_freizeit/rennsteig/.

2. Platz: Rheinsteig in Hessen, Rheinland-Pfalz & Nordrhein-Westfalen



Quelle: <https://www.instagram.com/explore/tags/rheinsteig/?hl=de>

Route: Der Rheinsteig führt rechtsrheinisch zwischen Bonn, Koblenz und Wiesbaden auf überwiegend schmalen Wegen und anspruchsvollen Steigen bergauf und bergab. Er schlängelt sich durch stille Wälder, schroffe Felsen, Weinberge und spektakuläre Ausblicke. Allein im UNESCO-Welterbe Oberes Mittelrheintal befinden sich 40 Burgen, Schlösser und Festungen.

Durch die historischen Sehenswürdigkeiten und die vielfältige Landschaft interessieren sich monatlich 14.800 Google-Nutzer für den Weg und er kommt auf 27.500 Instagram-Hashtags pro Monat. Ob ambitionierte Fernwanderungen oder abwechslungsreiche Kurztouren, der Rheinsteig macht's möglich.

Gesamtlänge und mögliche Etappen:

- 320 Kilometer
- 21 Etappen möglich
- Länge der Teilstrecken zwischen 8,3 und 22 Kilometern
- Alle Abschnitte und Routen können je nach Kondition oder Lust und Laune individuell zusammengestellt werden, auch Tagesetappen sind möglich.

Tipps für An- und Abfahrt mit ÖPNV: An/Abfahrt per Bus, Bahn oder Schiff - alles ist möglich. Ein ÖPNV-Anschluss ist in jedem Ort am Rheinsteig vorhanden.

3. Platz Rothaarsteig in Hessen, Nordrhein-Westfalen und Rheinland-Pfalz



Quelle: <https://www.instagram.com/explore/tags/rothaarsteig/?hl=de>

Route: Der Rothaarsteig startet am Marktplatz von Brilon und endet in Dillenburg. Der Weg führt über den höchsten Berg Nordrhein-Westfalens, den 843 m hohen Langenberg. Er verläuft zumeist entlang der Rhein-Weser-Wasserscheide und passiert Natur- und Kulturdenkmäler.

Größtenteils ist der Rothaarsteig, trotz seines Verlaufs innerhalb des Mittelgebirges, bequem zu gehen. Er generiert monatlich 28.400 Hashtags auf Instagram und interessiert 9.900 Wander-Fans auf Google.

Gesamtlänge und mögliche Etappen:

- 154 Kilometer
- 12 Etappen möglich
- Länge der Abschnitte liegt zwischen 8 und 24 Kilometern.
- Route kann auch in 6 oder 8 Teilstücke aufgeteilt werden.

Tipps für An- und Abfahrt mit ÖPNV: Am Rothaarsteig sind zahlreiche Orte gut an das Bus- und Bahnnetz angebunden. Ebenfalls gibt es spezielle Touren die mit Bus & Bahn gut erreichbar sind: <https://www.rothaarsteig.de/de/Rothaarsteig/Mit-Bus-Bahn>.

4. Platz: Eifelsteig in Nordrhein-Westfalen & Rheinland-Pfalz



Quelle: <https://www.instagram.com/explore/tags/eifelsteig/?hl=de>

Route: Der Eifelsteig führt von Aachen-Kornelimünste in Nordrhein-Westfalen nach Trier in Rheinland-Pfalz und kommt pro Monat auf 9.900 Google-Suchanfragen und 19.100 Hashtags auf Instagram.

Die einzigartigen Landschaftsformen der Eifel z.B. die Moor- und Heidelandschaft des Hohen Venn, das felsige Rurtal mit den Stauseen und dem Nationalpark Eifel, die Kegel und Maare der Vulkaneifel sowie die Buntsandsteinfelsen nördlich von Trier bieten eine abwechslungsreiche Reise. Durch die grandiosen Aussichten, weitläufigen Bachtäler und herausfordernden Anstiege ist der pure Wander- und Naturgenuss garantiert.

Gesamtlänge und mögliche Etappen:

- 313 Kilometer
- 15 Etappen möglich
- Länge der Strecken zwischen 14 und 28 Kilometern.
- Einige Abschnitte lassen sich auch als Tagesetappen wandern.

Tipps für An- und Abfahrt mit ÖPNV: Von Mitte Mai bis Mitte Oktober fährt der Eifelsteig-Wanderbus an den Wochenenden sowie an Feiertagen die Etappen- und Zwischenziele an. 19 Rad- und Wanderbahnhöfe gibt es entlang der Eifelbahn-Linie Köln - Trier: <https://nordeifel-tourismus.de/aktivzeit/wandern/rad-wanderbahnhoeft>.

5. Platz Moselsteig in Rheinland-Pfalz



Quelle: <https://www.instagram.com/explore/tags/moselsteig/?hl=de>

Route: Der Moselsteig begleitet von Perl bis zur Mündung in Koblenz den kompletten deutschen Mosellauf. Der Weg sorgt für ein abwechslungsreiches Vergnügen für Wanderliebhaber auf unterschiedlichstem Anspruchsniveau, indem der Weg die wichtigsten kulturellen und landschaftlichen Highlights entlang der Mosel miteinander verbindet.

Vielleicht gerade deshalb kommt der Weg monatlich auf 19.700 Hashtags auf Instagram und interessiert jeden Monat 8.100 Google-Nutzer. Die Region lässt sich auch ideal auf Rundwanderwegen erkunden, durch die "Seitensprünge" und "Traumpfade" der Partnerwege des Moselsteigs.

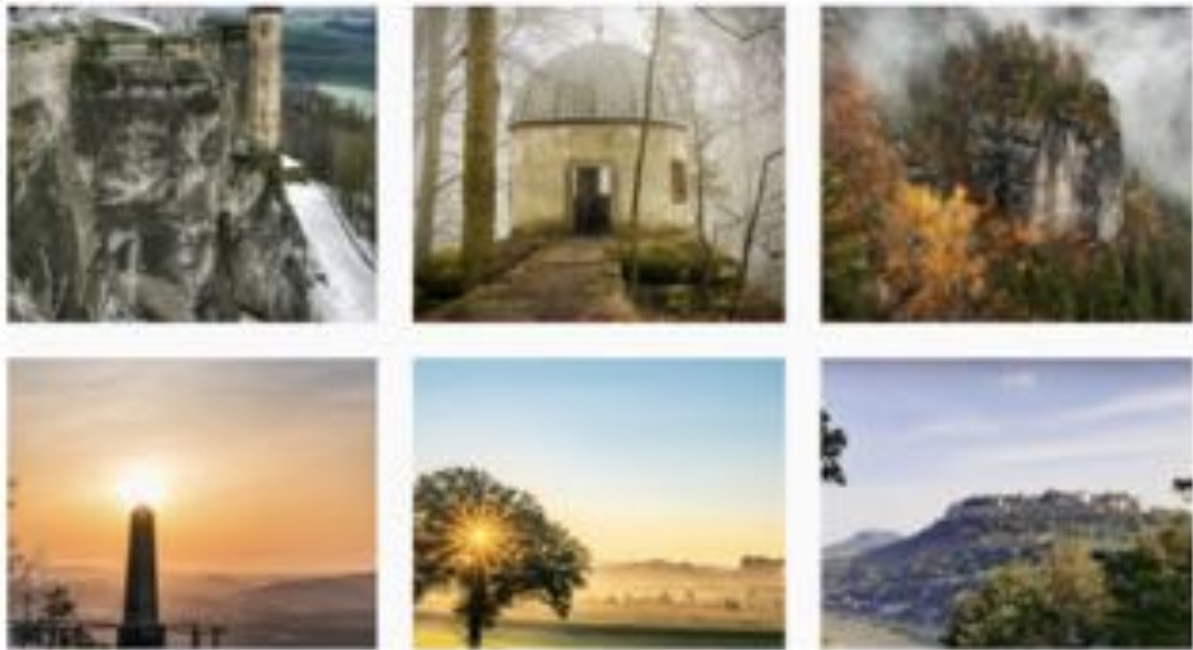
Gesamtlänge und mögliche Etappen:

- 365 Kilometer
- 24 Etappen möglich
- Länge der Zwischenziele liegt zwischen 11 und 24 Kilometern
- Abschnitte sind in die Kategorien leicht, mittelschwer und schwer unterteilt.
- Teilstrecken sind unterschiedlich geprägt und sehr abwechslungsreich, so ist für jede Wandervorliebe etwas dabei.

Tipps für An- und Abfahrt mit ÖPNV: Viele Orte entlang des Moselsteigs sind durch die Unternehmen VRT und VRM an das öffentliche Verkehrsnetz angebunden:

<https://www.vrt-info.de/>

6. Platz Malerweg in Sachsen



Quelle: <https://www.instagram.com/explore/tags/malerweg/?hl=de>

Route: Der Malerweg verläuft von Liebethal bis Schmilka rechtsseitig an der Elbe entlang und führt ab dort links von der Elbe zurück nach Pirna. Mit seinem historischen Wegverlauf vereint er auf einzigartige Weise Natur, Wandern und Kunst miteinander und kann dadurch pro Monat 16.900 Instagram-Hashtags und 9.900 Suchanfragen auf Google generieren.

Seine überwältigende Dichte an landschaftlichen und historischen Attraktionen macht den Weg zum beliebtesten Wanderweg durch das Elbsandsteingebirge. Direkt am oder unweit des Weges findet sich alles Sehenswerte der Region.

Gesamtlänge und mögliche Etappen:

- 115 Kilometer
- 8 Etappen möglich
- Länge der Abschnitte zwischen 10,9 und 18,3 Kilometern.

Tipps für An- und Abfahrt mit ÖPNV: In kurzen, regelmäßigen Abständen verkehren S-Bahnen und Busse von Dresden aus in die Region. Mit der sächsischen Dampfschiffahrt sind auch Ortschaften in Elbnähe erreichbar: <http://www.ovps.de/>.

7. Platz Rotweinwanderweg in Rheinland-Pfalz



Quelle: <https://www.instagram.com/explore/tags/rotweinwanderweg/?hl=de>

Route: Der Rotweinwanderweg führt von Altenahr durch das Ahrtal bis Bad Bodendorf. Das untere Ahrtal unterscheidet sich mit seiner gartenartigen Landschaft und den Basaltkegeln von den, mit den auf zerklüfteten Felspartien terrassenartig angelegten, steilen Weinbergen des mittleren Ahrtals. Monatlich interessieren sich 8.100 Google-Nutzer für den Weg und er wird pro Monat 14.700 Mal als Hashtag auf Instagram genutzt.

Gesamtlänge und mögliche Etappen:

- 35 Kilometer
- 5 Etappen möglich
- Länge der Abschnitte liegt zwischen 3 und 13 Kilometern.
- Die Länge der einzelnen Zwischenziele kann je nach Ein- und Ausstieg variieren.

Tipps für An- und Abfahrt mit ÖPNV: Entlang der Ahr ist fast jeder Ort an das öffentliche Verkehrsnetz der Deutschen Bahn angebunden und wird stündlich angefahren. Während der Weinlesezeit werden zusätzliche Züge eingesetzt, die ca. alle halbe Stunde fahren.

Hinweis: Im Juli 2021 wurden viele Orte in der Region durch ein Hochwasser überflutet, dadurch kann es zu Beeinträchtigungen bei der An- und Abreise kommen. Der Rotweinwanderweg ist glücklicherweise verschont geblieben.

8. Heidschnuckenweg in Niedersachsen



Quelle: <https://www.instagram.com/explore/tags/heidschnuckenweg/?hl=de>

Route: Der Heidschnuckenweg verbindet Hamburg mit der Residenzstadt Celle. Er führt durch die Lüneburger Heide, die für ihre vielfältige Landschaft mit ihren schönen Heideflächen, Mooren, Birken und Findlingen bekannt ist. Die Heide blüht von Anfang August bis Mitte September. Wer also zu dieser Zeit hier entlang kommt, sieht lila soweit das Auge reicht.

Vielleicht gerade durch die einzigartige Landschaft kommt der Weg auf 14.800 Google-Suchanfragen und 7.999 Instagram-Hashtags pro Monat. Auch für Wandereinsteiger ist der Weg sehr gut geeignet, da die höchste Erhebung gerade einmal 169 Meter beträgt.

Gesamtlänge und mögliche Etappen:

- 223 Kilometer
- 13 Etappen möglich
- Länge der Strecken liegt zwischen 7 und 27 Kilometern.
- Es ist möglich nur Teilabschnitte zu gehen.

Tipps für An- und Abfahrt mit ÖPNV: Von Mitte Juli bis Mitte Oktober verbindet der Heide-Shuttle mehrere Orte der Strecke mit den regionalen Bahnhöfen. Mehr Informationen zur Anfahrt hier: <https://www.lueneburger-heide.de/876>

9. Platz Hermannsweg in Nordrhein-Westfalen



Quelle: <https://www.instagram.com/explore/tags/hermannsweg/?hl=de>

Route: Der Hermannsweg führt über den Kamm des Teutoburger Waldes und gilt als einer der schönsten Höhenwege Deutschlands. In der Münsterländischen Parklandschaft in Rheine startet der Weg und verläuft über Höhen von 100 bis 441 m nach Horn-Bad Meinberg.

Zu etwas Besonderem wird er durch die vielen Sehenswürdigkeiten und Attraktionen am Wegesrand. Wanderliebhaber sind ebenfalls von den abwechslungsreichen Ausblicken beeindruckt. Gerade deshalb generiert der Weg monatlich 5.400 Suchanfragen auf Google und 8.596 Hashtags auf Instagram.

Gesamtlänge und mögliche Etappen:

- 156 Kilometer
- 8 Etappen möglich
- Länge der Abschnitte liegt zwischen 13 und 26 Kilometern

Tipps für An- und Abfahrt mit ÖPNV: Mit den öffentlichen Verkehrsmitteln sind die meisten Etappen recht unkompliziert erreichbar. An wenigen Orten müssen allerdings kleinere Umwege in Kauf genommen werden. Mehr Informationen zur Anfahrt hier: <https://hermannshoehen.teutoburgerwald.de/tourenplanung/anreise>

10. Platz Schluchtensteig in Baden-Württemberg



Quelle: <https://www.instagram.com/explore/tags/schluchtensteig/?hl=de>

Route: Der Schluchtensteig verläuft durch den Südschwarzwald von Stühlingen nach Wehr. Der Weg führt über schmale Steige und steile Bergflanken durch wilde Schluchten, vorbei an tosenden Wasserfällen und grandiosen Aussichtspunkten mit weiten Panoramen.

Die Wanderer des Schluchtensteigs sollten über Trittsicherheit und Schwindelfreiheit verfügen. Monatlich interessieren sich 8.100 Wander-Fans auf Google für den Weg und er kommt auf 4.700 Hashtags auf Instagram.

Gesamtlänge und mögliche Etappen:

- 118 Kilometer
- 5 bis 6 Etappen möglich
- Länge der Strecken liegt zwischen 18 und 26 Kilometern

Tipps für An- und Abfahrt mit ÖPNV: Der Start- und Zielort sind in das Verkehrsnetz der Bahn eingebunden. Es gibt ebenfalls Bus- und Bahnverbindungen für die einzelnen Etappen, die Informationen dazu sind hier zu finden:

<https://www.schluchtensteig.de/eip/pages/mit-bus-und-bahn-am-steig.php>.

Lizenzfreie Nutzung unserer Inhalte:

Alle unsere Inhalte wurden zur lizenz- und kostenfreien Nutzung für Sie erstellt. Wir bitten Sie lediglich um die Nennung und Verlinkung von <https://www.beyondcamping.de/wanderwege-deutschland/> als Quelle.

Alle verwendeten Bilder stehen Ihnen lizenzfrei, hochauflösend und kostenfrei hier https://drive.google.com/drive/folders/18F77FXi2m_bKiRxogFDRL-56kiD9hL1K zum Download zur Verfügung und dürfen unter Angabe des Copyrights verwendet werden.

Sie haben Fragen? Sprechen Sie uns an!

Pressekontakt:

BeyondCamping
Hendrichplatz 11
10367 Berlin

Ansprechpartner: Franziska Fried
E-Mail: franziska@beyondcamping.de
Web: <https://www.beyondcamping.de/>

Über BeyondCamping:

BeyondCamping ist ein unabhängiges Camping- und Wander-Magazin. Über 150.000 Leser im Monat erfreuen sich über unsere neusten Entdeckungen zu den spannendsten Outdoor-Aktivitäten aus aller Welt. Entdecken Sie noch heute mit BeyondCamping Ihre Liebe zum Camping, Wandern und Backpacking.