

IFP-Studie „Entwicklung der Personal- und Kinderzahlen in bayerischen Kindertageseinrichtungen 2024/2025“

(Beobachtungszeitraum: 2015 – 2025)

Ergebnisse:

- Steigerung der Zahl der Fach- und Ergänzungskräfte im Zeitraum von 2015 bis 2025 um 55,8 Prozent auf fast 129.400 Personen, seit 2011 (rd. 63.900) sogar Verdoppelung.
- Seit 2015 kamen jedes Jahr zusätzlich zwischen ca. 4.000 und 5.800 neue Fach- und Ergänzungskräfte in die bayerischen Kitas.
- Die Zahl der Kinder in den bayerischen Kindertagesbetreuungen hat sich im gleichen Zeitraum um fast 137.000 auf über 650.000 erhöht (+ 26,3 Prozent).

Prognose:

- Bei einem hohen prognostizierten Fachkräftezuwachs ist eine Deckung des Bedarfs im Jahr 2027 zu erwarten.
- Bei geringem Zuwachs an Fach- und Ergänzungskräften wird der Bedarf bis 2029 gedeckt sein.
- Der Gesamtbedarf an Personal geht im Zeitraum 2025 bis 2031 von zusätzlich 17.770 auf 14.100 Fach- und Ergänzungskräfte zurück.

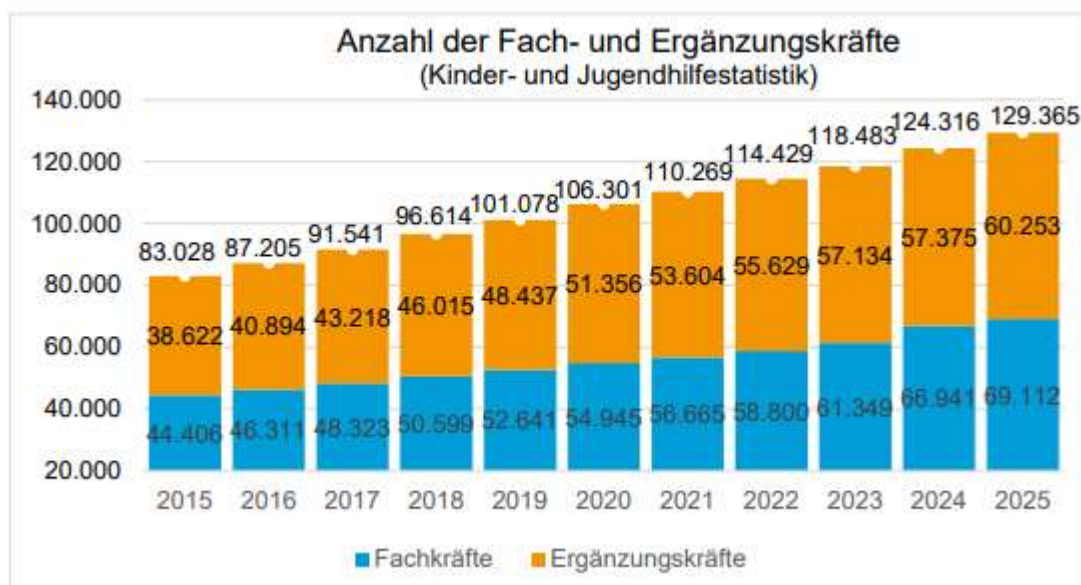


Abbildung 1: Anzahl der pädagogischen Kräfte in Kindertageseinrichtungen in Bayern aufgeschlüsselt nach Fach- und Ergänzungskräften zum Stichtag 1. März jeden Jahres; Datenquelle: Bayerisches Landesamt für Statistik, Statistische Berichte Kindertageseinrichtungen und Kindertagespflege in Bayern, Tabelle 4, eigene Berechnung und Darstellung.

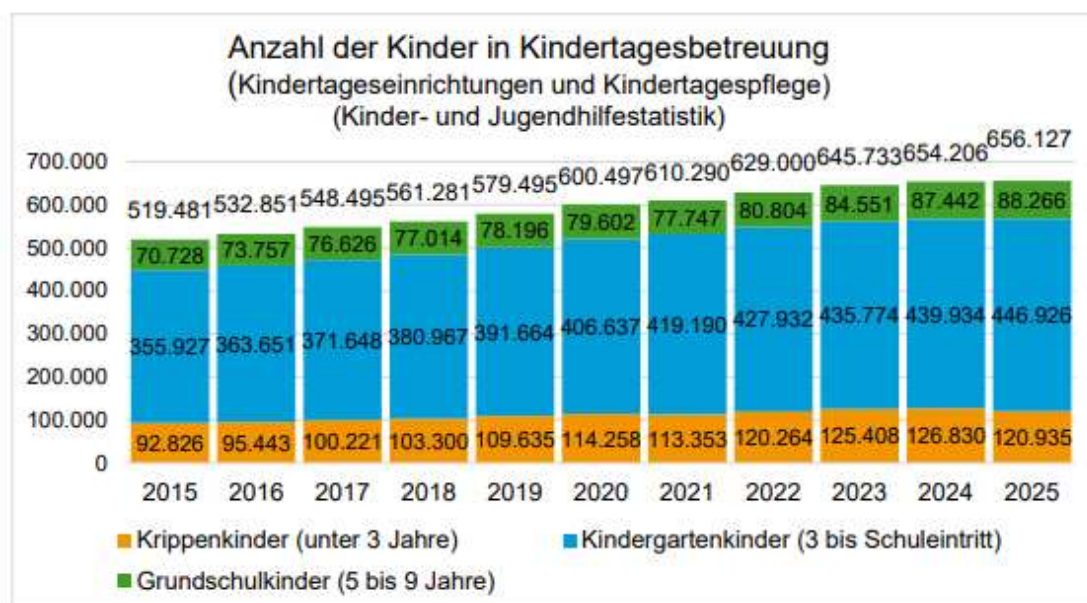


Abbildung 2: Anzahl der Kinder in der Kindertagesbetreuung in Bayern aufgeschlüsselt nach Altersgruppen Stichtag 1. März jeden Jahres; Datenquelle: Bayerisches Landesamt für Statistik, Statistische Berichte Kindertageseinrichtungen und Kindertagespflege in Bayern, eigene Berechnung und Darstellung.

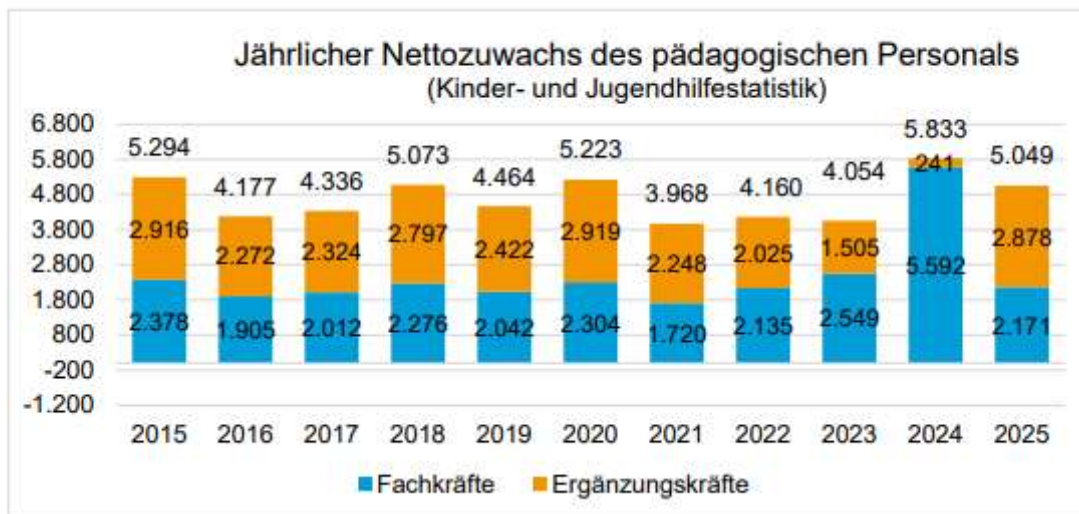


Abbildung 3: Jährlicher Nettozuwachs des pädagogischen Personals in Kindertageseinrichtungen, Differenz jeweils von 1. März bis 1. März (z. B. 2015: März 2016 – März 2015); Datenquelle: Bayerisches Landesamt für Statistik, Statistische Berichte Kindertageseinrichtungen und Kindertagespflege in Bayern, eigene Berechnung und Darstellung.

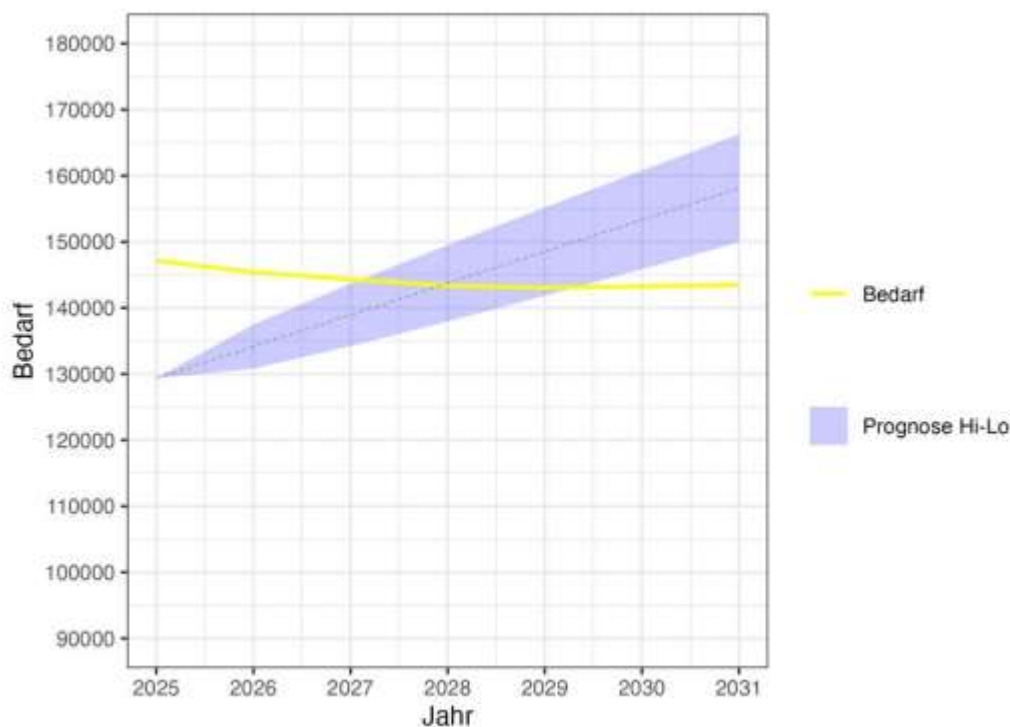


Abbildung 4: Prognose des Personalbedarfs (gelbe Linie) sowie Prognose der Personalzahlen auf Basis des Wachstums der Personalzahlen von 2011 bis 2031 (blauer Bereich); Berechnungsgrundlage: Bayerisches Landesamt für Statistik, Kinder- und Jugendhilfestatistik, Statistische Berichte Kindertageseinrichtungen und Kindertagespflege in Bayern, eigene Berechnung und Darstellung.