

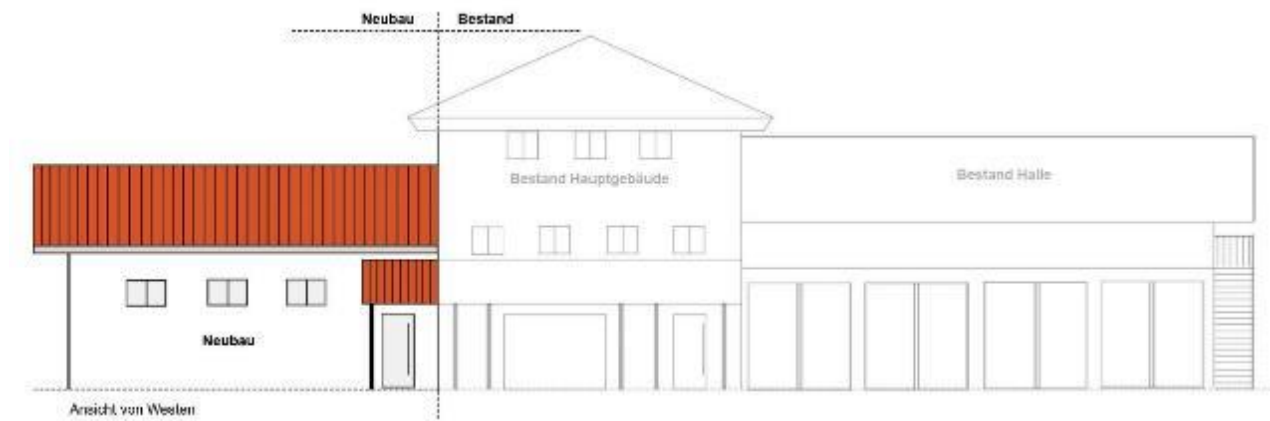


Rosenheim, November 2020

Fahrzeughallenneubau und Renovierung des Bestandsgebäudes für die BRK Bereitschaft Rohrdorf

Qualifizierte Hilfe  für Menschen
in unserer unmittelbaren Nähe

Das Projekt



Der Kreisverband Rosenheim plant eine Modernisierung des Standortes der BRK Bereitschaft Rohrdorf an einem der zentralsten Standorte des Landkreis Rosenheim.

Die bestehende Fahrzeughalle - bestehend aus 4 Einzelgaragen – soll um eine Fahrzeughalle erweitert werden. Zusätzlich wird das Bestandsgebäude renoviert und zum Teil modernisiert.

Die Fahrzeughalle soll über zwei Stellplätze verfügen, die zur Unterbringung von Fahrzeugen des Katastrophenschutzes benötigt werden.

Kosten und Finanzierung

| Kostenschätzung für Neubau und Modernisierung | | - 195.000,00 € |
|--|--|-----------------------|
| 1 | Eigenmittel des Roten Kreuzes | 20.000,00 € |
| 2 | Zuschuss der Gemeinde Rohrdorf | 80.000,00 € |
| 3 | Zuschuss der Gemeinde Samerberg | 15.000,00 € |
| 4 | Zuschuss der Gemeinde Neubeuern | 15.000,00 € |
| 5 | Spenden durch Firmen | 35.000,00 € |
| 6 | Spenden durch Privatpersonen der Gemeinden | 30.000,00 € |

Die Notwendigkeit

Die BRK Bereitschaft Rohrdorf hat 1994 am Grundstück Florianstr. 8 in Rohrdorf vier Fertiggaragen errichtet. Diese Garagen wurden für Fahrzeuge in der Größe eines Ford Transit geplant. Seither wurden die benötigten Fahrzeuge immer größer. Der Gerätewagen der Schnell-Einsatzgruppe Technik und Sicherheit hat seit jeher Schwierigkeiten, ohne Umstände in die Garage des Bestandsgebäudes einzufahren. So sind z.B. vorab die Seitenspiegel des LKW einzuklappen, um nicht an den Seitenwänden anzustoßen. Dadurch erhöht sich die Gefahr des Anfahrens in der Garage. An ein Beladen des Fahrzeuges ist in der Garage nicht zu denken, auch die Einhaltung der Sicherheitszone rund um das Fahrzeug ist nicht möglich.



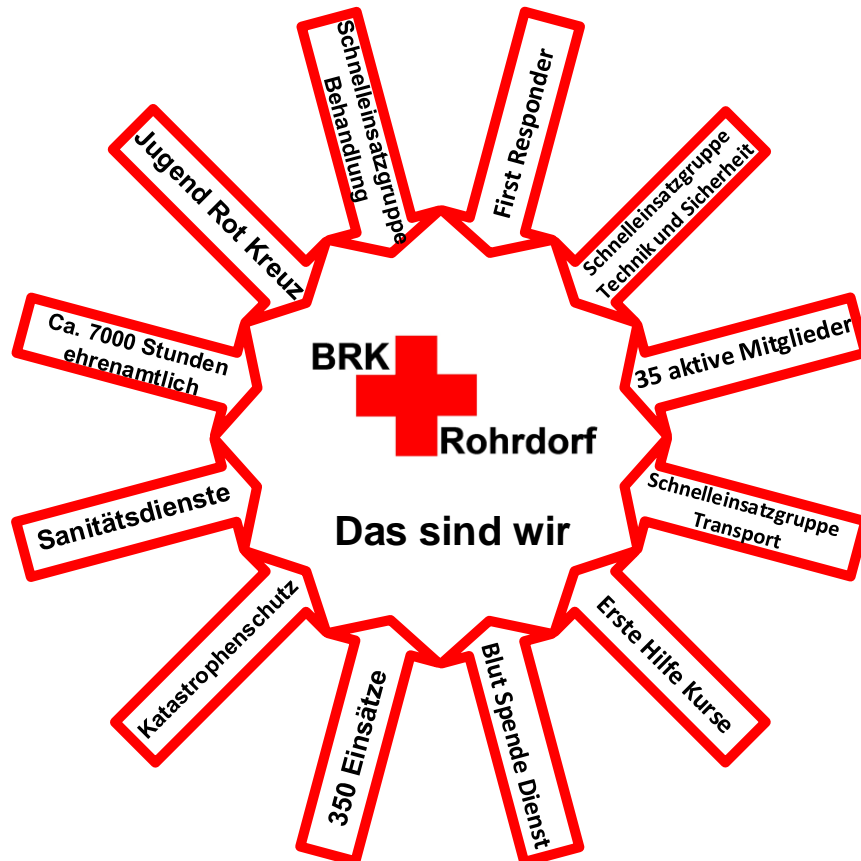
Zusätzlich gibt es konkrete Vorplanungen, in den nächsten zwei Jahren den alten Gerätewagen SAN, 31 Jahre alt, zu ersetzen.

Das neue Fahrzeug hat ungefähr die Ausmaße des abgebildeten Gerätewagens der Technik und Sicherheit und wird deshalb den entsprechenden Platz benötigen. Für diese beiden großen Fahrzeuge wäre in der neuen Halle ausreichend Platz.

Die aktuellen Gegebenheiten lassen zudem eine zentrale Lagerung des Materials nicht zu, so finden sich wichtige Einsatzmittel für den Katastrophenschutz an fünf verschiedenen Orten in der Liegenschaft. Durch die neue Halle ist ein Zentrallager für die Einsatzmittel möglich, welches gut zugänglich und übersichtlich ist sowie den vorgegebenen Anforderungen der Arbeitssicherheit entspricht.

Weiterhin nagt der Zahn der Zeit an den bestehenden Garagen, so dass diverse Reparaturen am Bestandsgebäude in absehbarer Zeit dringend notwendig werden.

Unser Engagement in Rohrdorf



Das Rote Kreuz in Rohrdorf

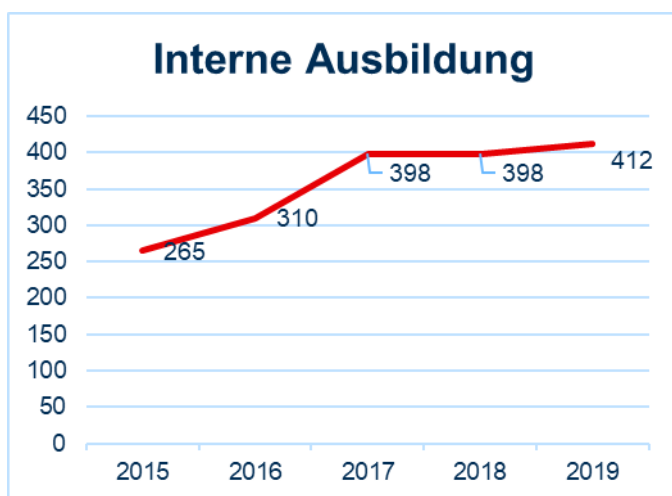
Die BRK Bereitschaft Rohrdorf ist seit 1974 aktiv für Sie. Nach verschiedenen Zwischenstationen konnten 1994 vier Fertiggaragen an der Florianstr. 8 in Rohrdorf gebaut werden. Zu dieser Zeit befand sich das BRK Heim noch im alten Schulgebäude in Rohrdorf im 2. Obergeschoß.

Dank der Unterstützung der Gemeinde und vieler Spender konnte 2001 ein neues BRK Haus neben den bestehenden Fertiggaragen realisiert werden. In mehr als 10000 ehrenamtlichen Stunden haben unsere Mitglieder viele Arbeiten zur Realisierung unseres jetzigen BRK Hauses geleistet.

Ausbildungen

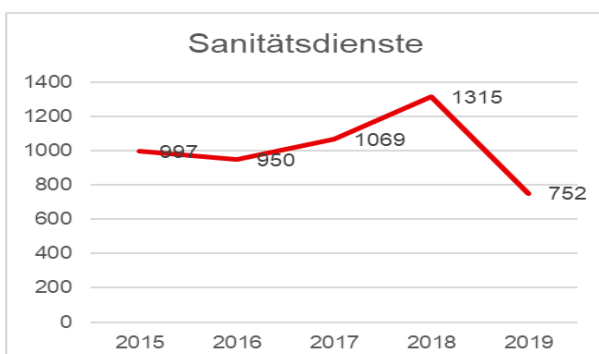
Die BRK Bereitschaft Rohrdorf führt **Erste-Hilfe-Kurse** sowie **Erste Hilfe Trainings** für die Bevölkerung sowie Firmen und Vereine durch.

Des Weiteren bilden sich alle Mitglieder nach ihrer **umfangreichen Grundausbildung** regelmäßig fort, um ihre Kenntnisse aufzufrischen und zu vertiefen.



Sanitätsdienste

Eine weitere Aufgabe ist die Durchführung von **Sanitätsdiensten** in den Gemeinden Rohrdorf, Neubeuern und Samerberg. Bei verschiedenen (Groß-) Veranstaltungen, wie z.B. Faschingszügen, Trachten- und Schützenumzügen sowie Märkten und Sportveranstaltungen, sorgen wir für die Sicherheit der Besucher und Teilnehmer.



Katastrophenschutz

Unsere ehrenamtlichen Helfer sind auch im **Katastrophenschutz** tätig. Mit insgesamt drei verschiedenen taktischen Einheiten ist das Aufgabengebiet in Rohrdorf sehr breit gefächert.

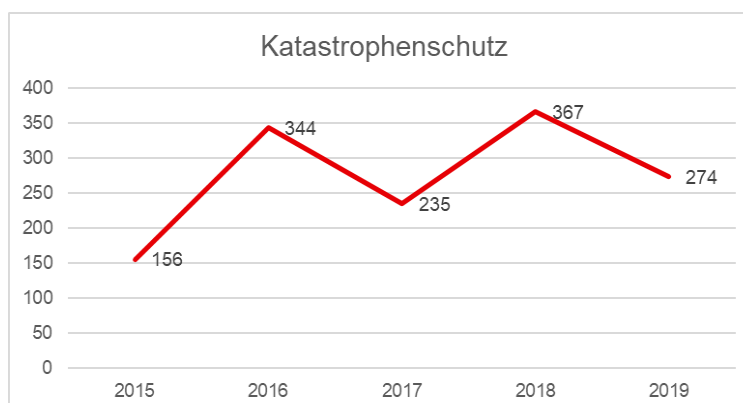
Wir betreiben einen Rettungswagen in einer **Schnelleinsatzgruppe Transport**, dieser wird zusätzlich zum Rettungsdienst bei mittelgroßen sowie bei großen Verkehrsunfällen oder Katastrophen eingesetzt und unterstützt in Spitzenzeiten den Rettungsdienst.



Zusätzlich bieten wir einen Gerätewagen Sanitätsdienst für die **Schnelleinsatzgruppe Behandlung** mit extra Material zur Bewältigung von Großschadensereignissen, wie zum Beispiel einem Busunfall.



In Rohrdorf bieten wir einen besonderen Fachdienst, die sogenannte **Schnelleinsatzgruppe Technik und Sicherheit** zur technischen Unterstützung der Sanitätseinheiten. Dieser Fachdienst ist für den gesamten Landkreis zuständig und erfordert eine zusätzliche Ausbildung für alle Helfer.



First Responder

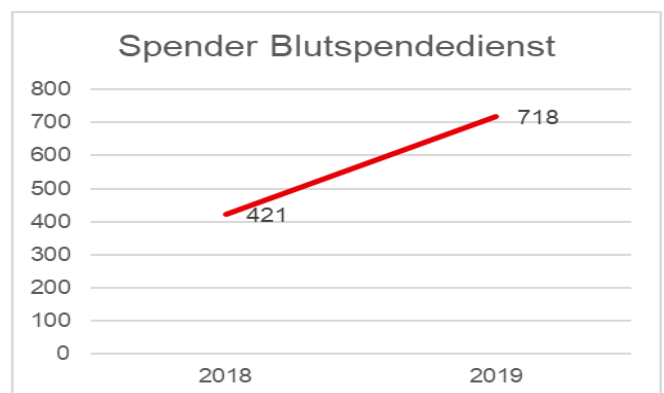
Einen weiteren Service für die Bevölkerung bieten wir seit 2005 mit unserem **First Responder Dienst** an. Dieser übernimmt die Erstversorgung von Verletzten und Erkrankten bis der Rettungsdienst eintrifft. In mehr als 3800 Einsätzen bisher konnten wir unsere schnelle Hilfe in den Gemeinden Rohrdorf, Neubauern und Samerberg anbieten.



Die Aufgabe des First Responders besteht darin, bei Menschen mit Erkrankungen oder Verletzungen die medizinische Erstversorgung sicherzustellen. Diese Erste Hilfe erstreckt sich vom Verbinden bei Wunden bis hin zur lebensrettenden Herz Lungen Wiederbelebung beim plötzlichen Herzkreislaufstillstand. Auch aufgrund der besseren Ortskenntnis dient der First Responder häufig als Einweiser für den nachrückenden Rettungswagen oder den Notarzt.

Blutspendedienst

Seit 2017 gibt es für die Bereitschaft ein weiteres Aufgabenfeld. Sie unterstützt den **Blutspendedienst** des BRK bei den durchweg gut besuchten Spenderterminen in der Turner Hölzl Halle.



Jugendrotkreuz

Zum BRK Rohrdorf gehört auch das **Jugendrotkreuz (JRK)** als Nachwuchsorganisation. Seit 1984 gibt es hier im Ort Jugendgruppen für Kinder und Jugendliche von 6 bis 18 Jahren.

Das Jugendrotkreuz (JRK) ist der klassische Einstieg für Kinder und Jugendliche in die Rotkreuzarbeit.

Spielerisch werden bereits Grundschüler an die zukünftigen Aufgaben herangeführt. In den Gruppenstunden werden neben Erste Hilfe Themen und Rotkreuz-Wissen auch aktuelle Themen wie Umwelt- oder Naturschutz besprochen. Ganz nebenbei erlernen so die Kinder in der Gruppe soziales Verhalten.

In den regelmäßigen Gruppenstunden wird ebenso gespielt und gebastelt, es werden Ausflüge gemacht und im Wesentlichen das neue Rot-Kreuz-Wissen trainiert.

Unser JRK hat zwei aktive Gruppen mit rund 30 Mitgliedern.



Wir freuen uns auf Ihre Unterstützung!

Spendenkonto

Überweisung direkt auf unser Spendenkonto:

BRK-Kreisverband Rosenheim
Sparkasse Rosenheim
IBAN DE33 7115 0000 0000 0110 56
BIC BYLADEM1ROS

Verwendungszweck: BRK Haus Rohrdorf (Bitte unbedingt angeben, damit wir Ihre Spende richtig zuordnen können)

Ansprechpartner

Anton Stuffer

Projektleitung
der BRK Bereitschaft Rohrdorf

stuffer@brk-rohrdorf.de

Ursula Dreischl

Bereitschaftsleitung
der BRK Bereitschaft Rohrdorf

dreischl@brk-rohrdorf.de

Telefonisch sind wir über den Kreisverband Rosenheim 08031 / 30 19-0 erreichbar.